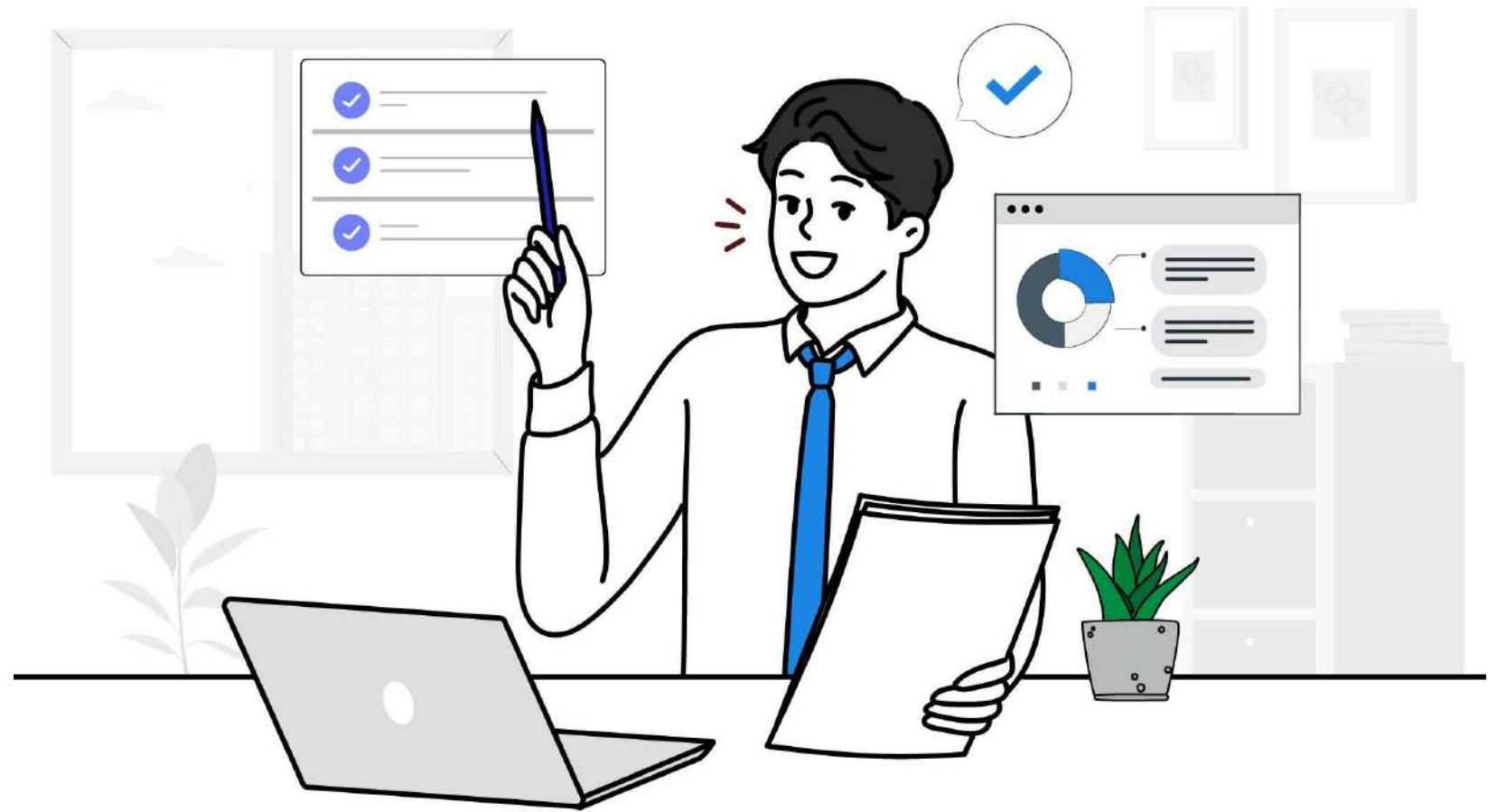


PROCESO DE
SERVICIO SOCIAL

MODALIDAD
PROYECTO
POTENCIA

CUATRIMESTRAL



¿En qué consiste?

Esta modalidad está diseñada para aplicar los conocimientos obtenidos a través del curso de POTTENCIA, utilizando la Inteligencia Artificial (IA) por medio de un proyecto de investigación que pueda ser aplicable y útil para su comunidad y enriqueciendo la experiencia del estudiante al utilizar inteligencia artificial como apoyo en su elaboración.



Esta modalidad aplica para las licenciaturas de la incorporación:




Administración y Liderazgo
empresarial


Administración


Gestión de Recursos Humanos



Pedagogía


Negocios
Internacionales


Mercadotecnia



Ing. En Desarrollo
de Software


Derecho


Contaduría



Ciencias forenses: Criminalística y
Criminología


Arquitectura


Ing. En Sistemas


Ing. Industrial en Producción


Ing. En Mecatrónica


Ing. En Computación



Verifica

Revisa la convocatoria más próxima y comunícate antes de que inicie, envía correo a plaza.servicioypractica@uteg.edu.mx con los siguientes datos: (nombre, matrícula, licenciatura, correo, teléfono y tu propuesta de proyecto), con la finalidad de dar seguimiento a tu interés.

1

Conserva

Una vez finalizado tu servicio social, reúne los documentos para la liberación y súbelos a tu carpeta. Tras su aprobación, deberás esperar la emisión de tu constancia de liberación en un plazo de hasta 10 días hábiles. Te solicitamos **descargarla e imprimirla** para tu trámite de titulación.

6

Sube

Sube tus cartas a la carpeta. Recuerda que cada 2 meses tendrás que realizar tus reportes bimestrales del avance de las actividades realizadas. (formato disponible: <https://www.uteg.edu.mx/servicio-social-pp>)

5

Proceso servicio social por Proyecto Pottencia

Espera

Una vez que te indiquemos la aprobación de tu propuesta de proyecto, te enviaremos un correo con los requisitos de tu modalidad.

2

Envía tus documentos

Una vez que tengas tus documentos completos, envíalos en un solo PDF en periodo de convocatoria activa al correo servicio.social@uteg.edu.mx, con asunto: **"TRÁMITE SERVICIO SOCIAL POR PROYECTO POTTENCIA"**.

3

Revisa

Una vez que tus documentos sean revisados, enviaremos tu carta de asignación en una carpeta compartida. Verifica que tus datos sean correctos, **imprímela y fírmala**. Asimismo, acude con el comité evaluador de tu proyecto para dar inicio del servicio social y solicita tu carta de aceptación.

4

Centro Universitario UTEG

Gracias

     UTEG Oficial
uteg.edu.mx | 33 1078 8000